

Model Przywództwa Nowej Rzeczywistości „Leading Women”

www.fundacjaliderekbiznesu.pl



FUNDACJA
LIDEREK
BIZNESU

Leading
Women®

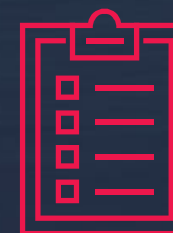
Kompetencje przywódcze w nowej rzeczywistości - ankieta



FUNDACJA
LIDEREK
BIZNESU



Grupa ankietowanych:
managerki średniego
i wysokiego szczebla,
absolwentki Programu Leading
Women (150 kobiet)



Ankieta przeprowadzona
we wrześniu
i październiku 2020

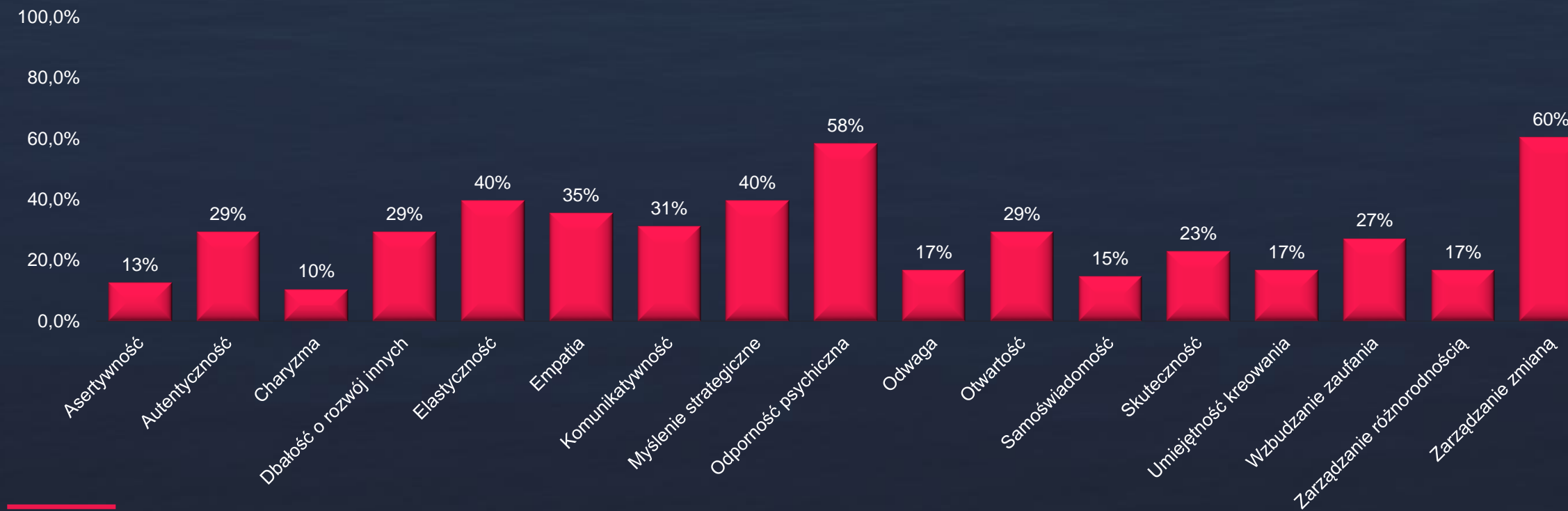
Pytanie 1

Które z wymienionych cech / kompetencji przywódczych uważasz za najważniejsze w ciągu ostatnich 6 miesięcy? Wybierz dokładnie 5



FUNDACJA
LIDEREK
BIZNESU

ANKIETA



- 4% Dzielenie się wizją
- 4% Inicjowanie działań
- 4% Samorozwój

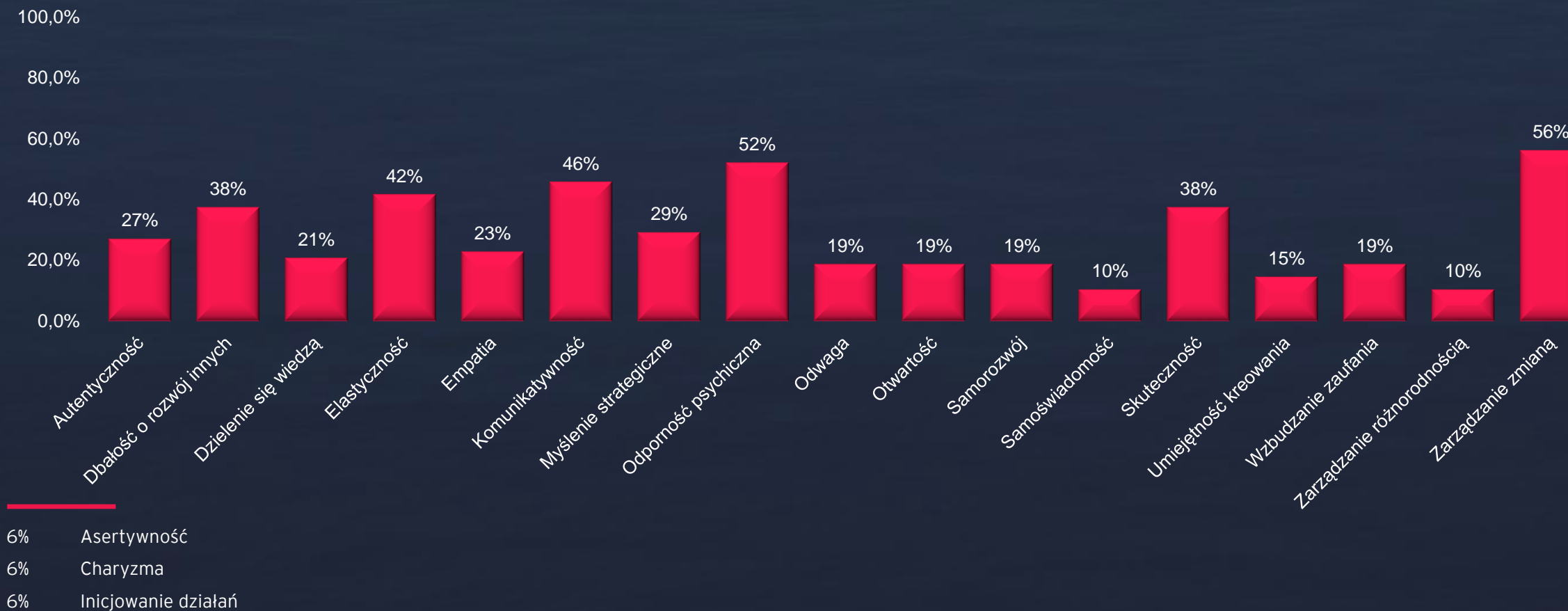
Pytanie 2

Po które z poniższych cech / kompetencji sięgałaś najczęściej w ciągu ostatnich 6 miesięcy? Wybierz dokładnie 5



FUNDACJA
LIDEREK
BIZNESU

ANKIETA



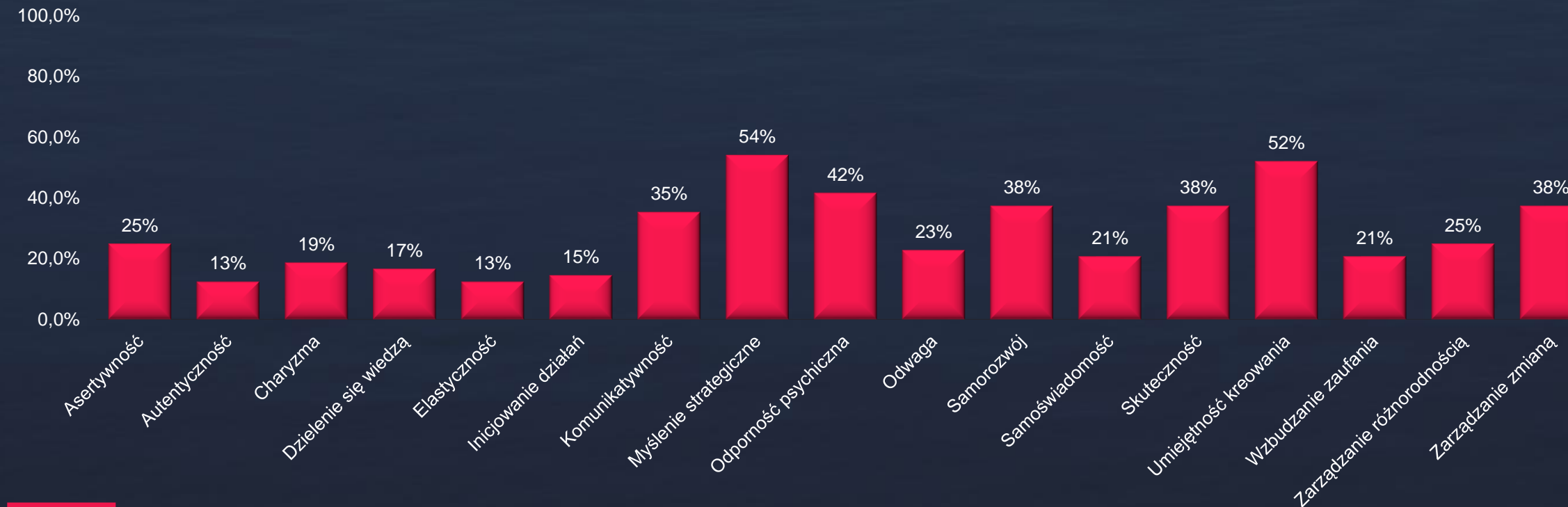
Pytanie 3

Które z poniższych cech / kompetencji chciałabyś rozwijać w przyszłości?
Wybierz dokładnie 5



FUNDACJA
LIDEREK
BIZNESU

ANKIETA



2% Dbłość o rozwój innych
6% Empatia
6% Otwartość

Model przywództwa Nowej Rzeczywistości „Leading Women”



FUNDACJA
LIDEREK
BIZNESU





Leading Women®

1 Basic Human Skills



Empatia



Dbalność o rozwój innych

2 Advanced Human Skills



Odwaga



Siła mentalna

3 Business Based Skills



Myślenie strategiczne



Kreowanie zmiany



Poszukiwanie różnorodności



Empatia



- ▶ Zdolność odczuwania stanów psychicznych i emocjonalnych innych osób
- ▶ Umiejętność wczuwania się i zrozumienia sposobu myślenia i perspektywy innych ludzi
- ▶ Szczera wrażliwość na drugiego człowieka
- ▶ Wyrażanie współczucia w stosunku do innych ludzi

Dbałość o innych



- ▶ Bycie mentorem i dzielenie się wiedzą
- ▶ Dbanie o rozwój innych
- ▶ Dbałość o współpracę i pracę zespołową
- ▶ Inicjowanie działań odpowiedzialnych społecznie

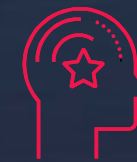


Odwaga



- ▶ Zdrowa pewność siebie wynikająca ze świadomej postawy asertywnej
- ▶ Umiejętność dawania szczerzej informacji zwrotnej oraz umiejętność poproszenia o nią oraz jej przyjęcia
- ▶ Gotowość do podejmowania trudnych decyzji
- ▶ Gotowość do reagowania na sytuacje, które są w konflikcie z wartościami firmy i lidera
- ▶ Szczerość w relacjach, odwaga w mówieniu prawdy

Siła mentalna



- ▶ Znajomość swoich wartości oraz świadomość własnych przekonań
- ▶ Wysoka samoświadomość
- ▶ Gotowość do zarządzania sobą w sytuacjach trudnych
- ▶ Odporność psychiczna
- ▶ Ciągły rozwój i poznawanie siebie

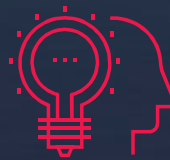


Myślenie strategiczne



- ▶ Umiejętność tworzenia skutecznej strategii biznesowej w warunkach ciągłej zmiany i niepewności
- ▶ Umiejętność i zdolność tworzenia kilku różnych scenariuszy zdarzeń na wypadek nieoczekiwanych zmian
- ▶ Zdolność do przekładania wizji na realne cele strategiczne
- ▶ Umiejętność wykorzystania nowych technologii do realizacji celów strategicznych

Kreowanie zmiany



- ▶ Zrozumienie istoty zmiany i jej wpływu na stany emocjonalne moje i zespołu
- ▶ Zdolność do efektywnego przeprowadzenia zespołu przez proces zmiany
- ▶ Umiejętność wyprzedzania rzeczywistości i poszukiwania nowych innowacyjnych rozwiązań poza dotychczasowymi schematami
- ▶ Elastyczność i otwartość na nowe i nieprzewidywalne

Poszukiwanie różnorodności



- ▶ Szacunek do różnorodności oraz rozumienie jej wartości w procesie podejmowania decyzji biznesowych
- ▶ Umiejętność sprawienia, że wszyscy członkowie różnorodnych zespołów czują się traktowani z szacunkiem, są doceniani i mają poczucie przynależności
- ▶ Docenianie i zrozumienie różnorodności jako fundament kreowania kultury organizacyjnej opartej na szacunku i zaufaniu
- ▶ Otwartość na różne opinie innych osób oraz umiejętność budowania z nimi partnerskich relacji



FUNDACJA
LIDEREK
BIZNESU

Leading
Women[®]

www.fundacjaliderekbiznesu.pl